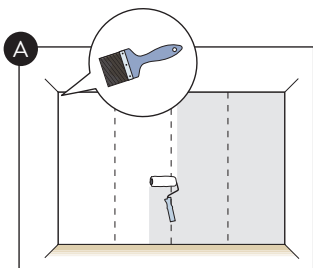


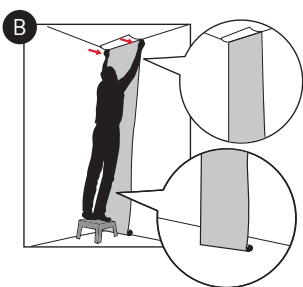
OPSÆTNINGSGUIDE TIL TAPET

- SÅDAN OPSÆTTER DU WALLSMART TAPET



INDEN

- Husk at tage højde for mønster gentagelse
- Brug altid tapetklister som er egnet til non-woven tapet.
- Check at tapetrullerne har samme batch nummer. Vær sikker på at købe nok tapetruller med samme batch nummer, så rullerne er samme farve (batch nummeret er printet på lablen).
- I tilfælde af store farveforskelle på væggen, skal du grunde væggen inden du opsætter tapetet (især hvis du opsætter lyst tapet).



HJÆLPEMIDLER

Følgende hjælpemidler er gode at have



Saks



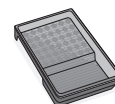
Blyant



Rulle



Pensel



Malerbakke



En skål vand



Svamp



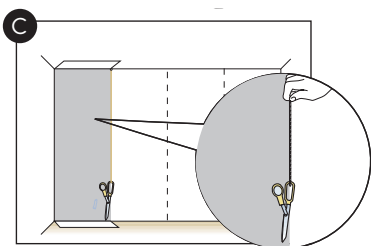
Spartel



Skraber



En skarp kniv



GUIDE

A. Brug en rulle til at påføre tapetklisteret på væggen. Påfør cirka 2-3 længder ad gangen. Brug en pensel til påførelse af tapetklister ved loft, gulv og hjørner.

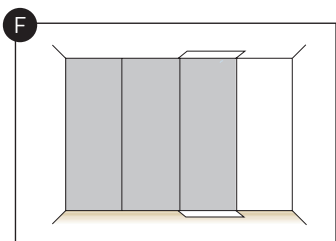
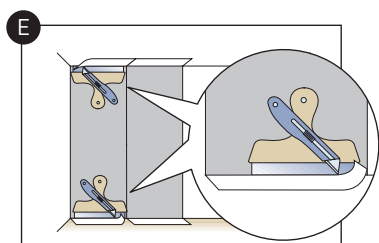
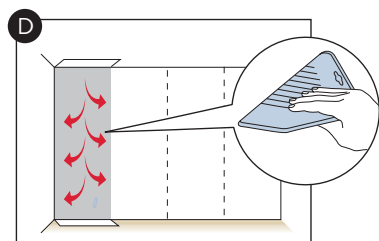
B. Træk en længde tapet op direkte fra rullen/gulvet, og ophæng den på den klistrede væg. Sørg for at der ved loft og gulv er et ekstra par centimeter tapet og vær sikker på at tapetet hænger helt lige.

C. Check om tapetet hænger lige ved at ophænge snore med sakse ned fra loftet.

D. Udglat tapet stykket fra toppen og ned og fra midten og ud ad. Brug en tapetbørste eller en spartel og sørg for at alle luftbobler forsvinder.

E. Beskær overskydende tapet ved hjælp af en skarp tapet kniv.

F. Ophæng det næste stykke tapet ved at skubbe siderne helt sammen. Vær sikker på at mønsteret matcher på tværs af de to sektioner. Vask overskydende tapetklister væk med en fugtig og blød svamp. Gnub ikke.



EFTER

- Sørg for at udlufte rummet godt så tapetet kan tørre.
- Tapetet kan afvaskes. Hvis det er nødvendigt, tør med en fugtig svamp.
- Tør lodret og gnub ikke.